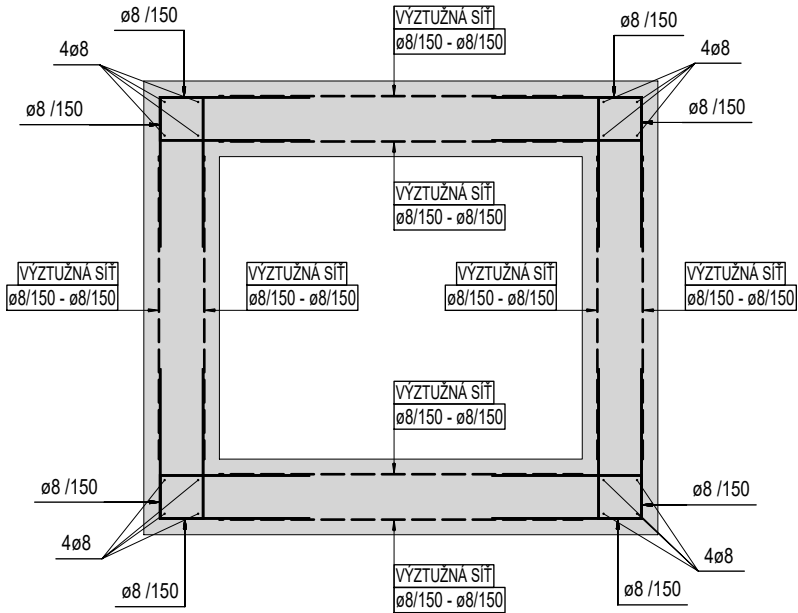
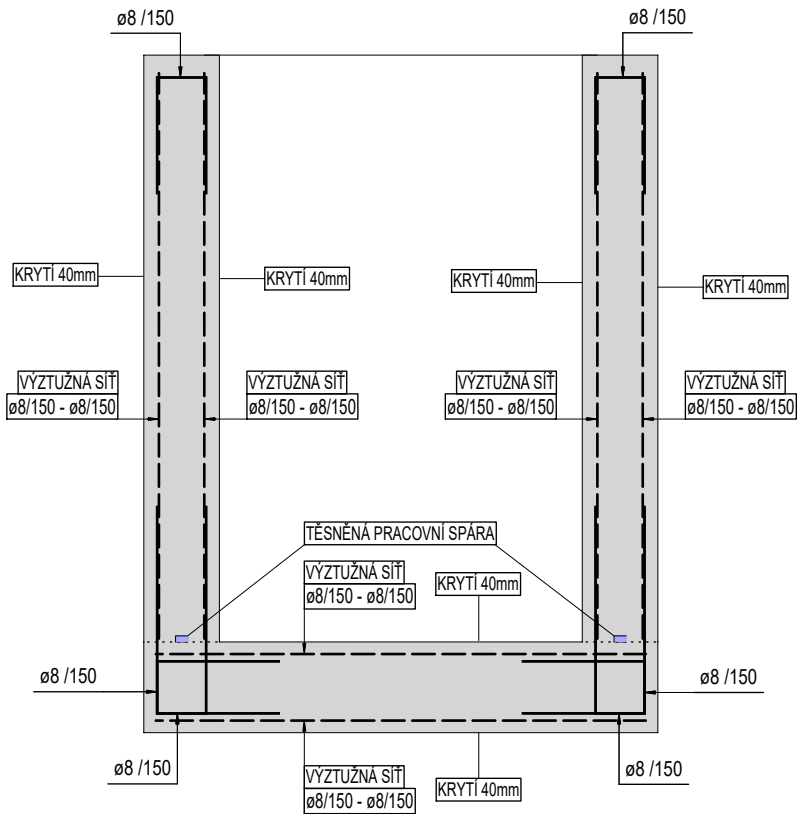


SCHÉMA VYZTUŽENÍ ŠACHTY:

PŮDORYS



ŘEZ



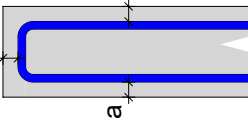
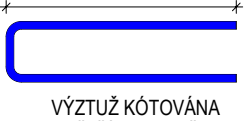
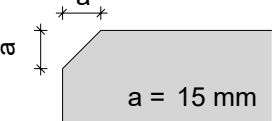
POZNÁMKA

PŘESNÝ TVAR KONSTRUKCE VIZ STAVEBNÍ ČÁST.
ZÁMEČNICKÉ A PLASTOVÉ VÝROBKY, PROSTUPNÍ KUSY POTRUBÍ, TĚSNÍCÍ PRVKY OSADIT PŘED BETONÁŽÍ DO BEDNĚNÍ.
PRACOVNÍ SPÁRY POD PROVOZNÍ HLADINOU A POD HLADINOU PODZEMNÍ VODY PROVÉST VODOTĚSNĚ. VODOTĚSNOST PRACOVNÍ SPÁRY ZAJISTIT TĚSNÍCÍMI PRVKY.
TYP TĚSNÍCÍCH PRVKŮ MOŽNO VOLIT DLE ZVYKLOSTI DODAVATELE - TĚSNÍCÍ BOBTNAJÍCÍ PÁSKY, TĚSNÍCÍ PLECHY, INJEKTÁŽNÍ HADIČKY...
DODAVATEL RUČÍ ZA SPRÁVNÉ PROVEDENÍ A TĚSNOST PRACOVNÍ SPÁRY PO CELOU DOBU ŽIVOTNOSTI KONSTRUKCE.
TĚSNÍCÍ PRVKY MUSÍ BÝT OSAZENY V SOULADU S MONTÁŽNÍMI PŘEDPISY (TECHNICKÝ LIST) VÝROBCE.
STYKOVÁNÍ SÍŤÍ MIN 400 mm.

BETON	MAX. VODNÍ SOUČINITEL BETONU w/c = 0.50
	MIN. MNOŽSTVÍ CEMENTU 320 kg/m3
	TYP CEMENTU CEM II

ČSN EN 206+A1 a ČSN P 73 2404
C30/37 - XC4, XF3, XA1 (F.1) - CI 0.40 - D_{max} 16 - F4

- max. průsak 35 mm podle ČSN EN 12 390-8
- kamenivo podle ČSN EN 12620 s dostatečnou mrazuvzdorností

OCEL		
B 500 B, BSt 500 M		
KRYTÍ VÝZTUŽE	KÓTOVÁNÍ VÝZTUŽE	ZKOSENÍ HRAN
 <p>DOLNÍ a = 40 mm HORNÍ b = 40 mm BOČNÍ c = 40 mm</p>	 <p>VÝZTUŽ KÓTOVÁNA VNĚJŠÍMI ROZMĚRY</p>	 <p>a = 15 mm</p>

PŘI BETONÁŽI DODRŽOVAT ZÁSADY ČSN EN 206+A1, ČSN P 73 2404 a ČSN EN 13670.
NAVRŽENÝ BETON VODONEPROUSTNÝ.
VĚNOVAT ZVÝŠENOU POZORNOST OŠETŘOVÁNÍ BETONU.
ZABRÁNIT NADMĚRNÉMU POVRCHOVÉMU ODPARU DESEK A STĚN. ODBEDŇOVÁNÍ STĚN NEJDŘÍVE PO TŘECH DNECH.
ZABRÁNIT RYCHLÉMU VYCHLADNUTÍ (POVRCHOVÉ ZTRÁTĚ HYDRATAČNÍHO TEPLA BETONU).
DÍŠTAČNÍ PRVKY (BODOVÁ TĚLÍSKA, LINIOVÉ PODPORY) Z VLÁKNOBETONU. NE PLASTOVÉ.
VÝZTUŽ V MÍSTECH PROSTUPŮ ROZHRNOUT, POPŘ. UPÁLIT. UPÁLENOU VÝZTUŽ NAHRADIT PŘÍLOŽKAMI STEJNÉHO PROFILU.

-	-	-
Revize	Popis revize	Datum revize



AQUA PROCON s.r.o.
Projektová a inženýrská společnost
Palackého tř. 12, 612 00 Brno
tel.: +420 541 426 011
E-mail: info@aquaprocon.cz
www.aquaprocon.cz

Vedoucí projektu	Ing. Jaroslav Jarolím
Vedoucí dílčího projektu	-
Zodpovědný projektant	Ing. Petr Havel
Vypracoval	Ing. Lukáš Vostal
Kontroloval	Ing. Petr Havel

Investor	Město Pohořelice
Objednatel	Město Pohořelice

Formát	2 x A4	Měřítko	1:25	Stupeň	ZD	Datum	08/2021	Zakázkové číslo	1541520-18
--------	--------	---------	------	--------	----	-------	---------	-----------------	------------

Projekt		
POHOŘELICE - ČS U HŘIŠTĚ A RETENČNÍ NÁDRŽ		
D - Dokumentace objektů D.1 - Retenční nádrž D.1.4 - SO 304 TRUBNÍ ROZVODY		
Příloha	MĚRNÝ OBJEKT MO1 - SCHÉMA VÝZTUŽE	Souprava
Číslo přílohy		Revize
D.1.4.101		0